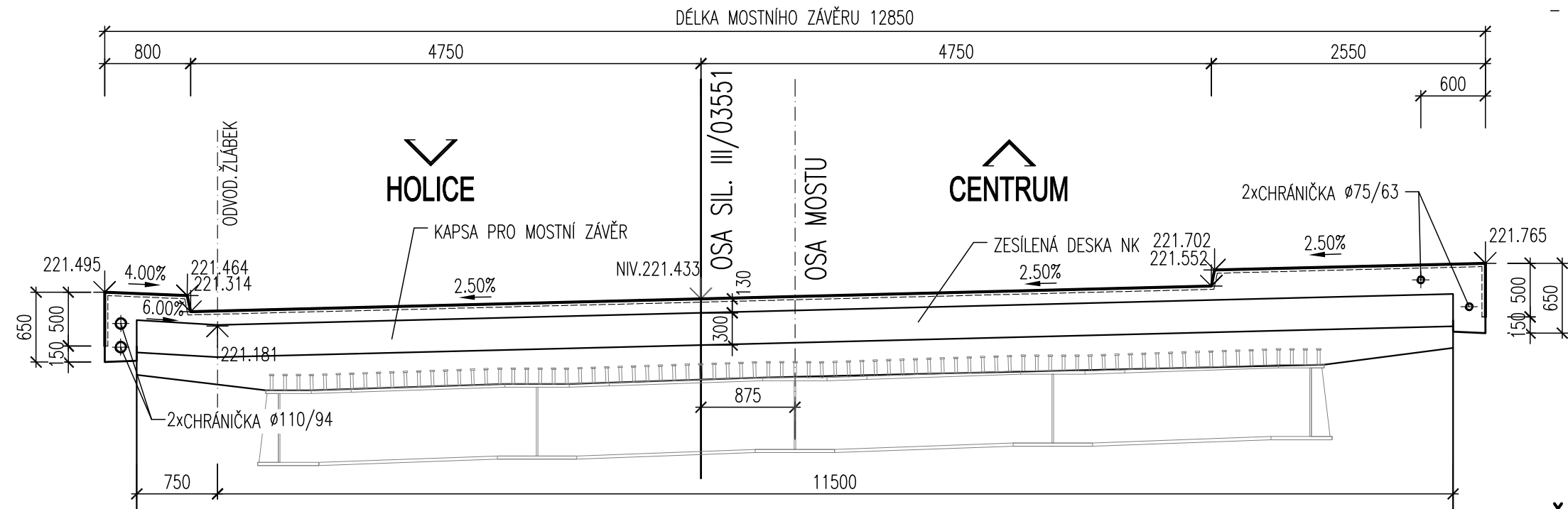
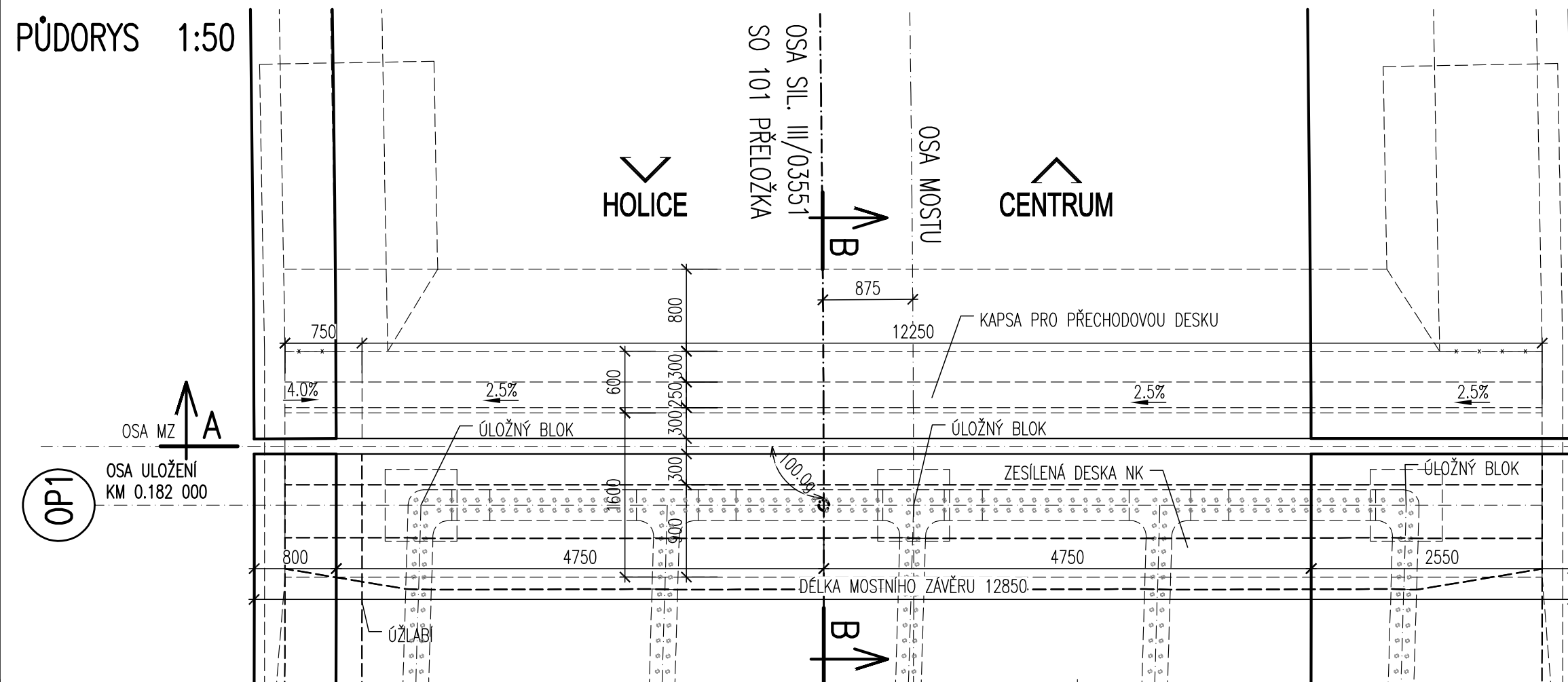


NÁHRADA PŘEJEZDU P6532 V KM 204,392 TRATI PŘEROV – OLOMOUC
SO 201 MOST PŘES TRÁŤ OLOMOUC – PŘEROV
PODKLAD PRO MOSTNÍ ZÁVĚR OP1 1:50

ŘEZ A-A 1:50



PŪDORYS 1:50



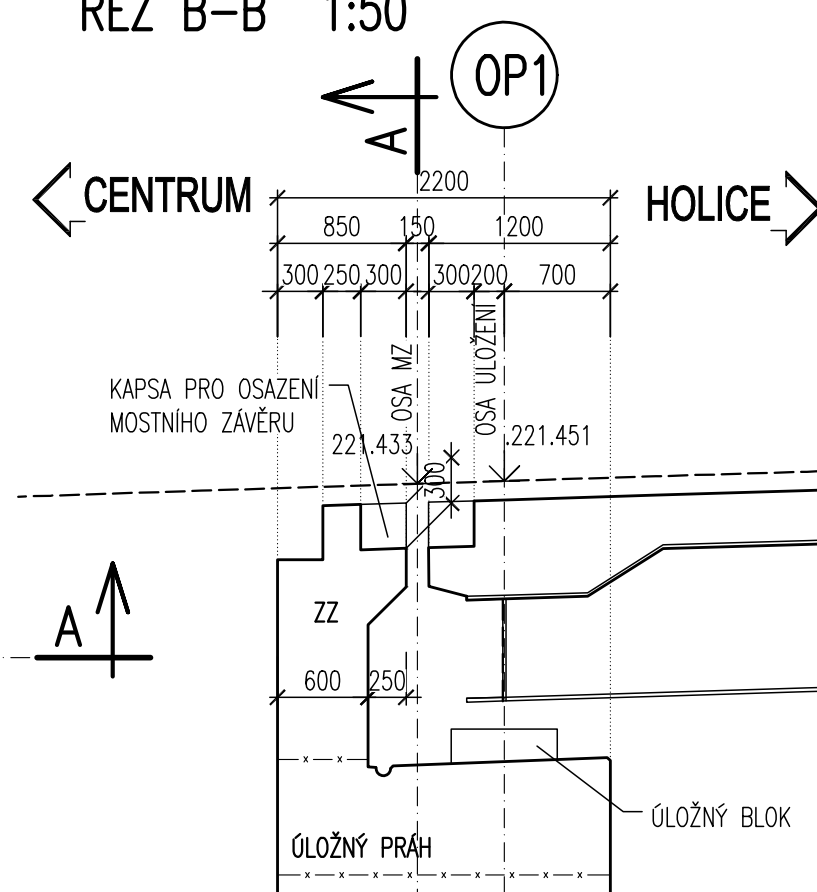
POZNÁMKA:

- MOSTNÍ ZÁVĚR PROTAŽEN NA SVISLÝ LÍČ ŘÍMS PŘED
- NASTAVENÍM MOSTNÍHO ZÁVĚRU NUTNO ODSOUHLASIT PROJEKTANTEM V ZÁVISLOSTI NA POSTUPU MONTÁŽE MOSTNÍHO ZÁVĚRU OD BETONÁŽE NOSNÉ KONSTRUKCE
- PROJEKTANT POŽADUJE VTD ZASLAT K ODSOUHLASENÍ VIZ.TZ
- DETAIL MOSTNÍHO ZÁVĚRU VIZ. PŘÍLOHA Č. 8.5
- V PŘÍPADĚ POTŘEBY BUDE KAPSA MOSTNÍHO ZÁVĚRU UPRAVENÁ DLE KONKRÉTNÍHO TYPU MZ

NASTAVENÍ MOSTNÍHO ZÁVĚRU NA OP1

PRO ČAS OSAZENÍ 3 MĚSÍCE OD VYBETONOVÁNÍ
NOSNÉ KONSTRUKCE

ŘEZ B-B 1:50



MOSTNÍ ZÁVĚR DLE TP 86
TYP 4 SE SNIŽENOU HLUČNOSTÍ






			ČÍSLO SOUPRAVY:
		PO PŘIPOMÍNKOVÉM ŘÍZENÍ	
REVIZE Č.	DATUM	ZMĚNA	



MORAVIA CONSULT Olomouc a.s.
LEGIONÁŘSKÁ 1085/8 , 779 00 Olomouc

tel.: +420 585 570 444
IDS: kjee9md
il: moravia@moravia.cz
<http://www.moravia.cz>

			
HLAVNÍ INŽENÝR PROJEKTU	ING. PETR KRAJKOVIČ 	VEDOUcí TÝMU: ING. DAVID ROSE	
ODPOVĚDNÝ PROJ. OBJ., PS	NAVRHL, VYPRACOVAL	KONTROLOVAL	
ING. PETER BOŽIK 	ING. PETER BOŽIK	ING. FRANTIŠEK OPLETAL	
KRAJ: OLOMOUCKÝ	POVĚŘENÝ OÚ: OLOMOUC	OBEC: OLOMOUC	
<p style="text-align: center;">„Náhrada přejezdu P6532 v km 204,392 trati Přerov - Olomouc“</p> <p>SO 201 most na sil. III/03551 přes trať Olomouc - Přerov</p>		ZAK. ČÍSLO MCO	20 - 092 - 239- SR
		ÚČEL	DSP+PDPS
		DATUM	ČERVEN 2021
		FORMÁT	3x44
		MĚŘÍTKO	1:50
PODKLAD PRO MOSTNÍ ZÁVĚR OP1		ČÁST D.2.1.5	POŘ.Č. 8.3